




LISTA DE MATERIAL ESCOLAR MATERNAL II - 2025



Material de Uso Comum:

- 500 FOLHAS DE PAPEL SULFITE
- 10 FOLHAS DE PAPEL VERGÊ BRANCO
- 2 FOLHAS DE PAPEL CREPOM VERMELHO
- 1 FOLHA DE COLOR SET VERDE
- 1 FOLHA DE EVAROSA
- 1 FOLHA DE EVA COM BRILHO VERMELHO
- 1 FOLHA DE PAPEL KRAFT

Todo material deve trazer o nome completo do aluno em local bem visível.
O UNIFORME É DE USO OBRIGATÓRIO
(Camiseta e Casaco)

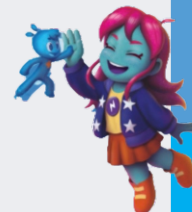
– IDENTIFICAR C/ CANETA PERMANENTE
MATERIAIS E UNIFORMES! 

Lojas Oficiais de Venda de Uniformes:

- Espaço Fashion (35) 98805- 5574
- Loja da Marli (35) 98843-6585
- Profª Luciana Ferreira (35) 98415-4123



- 1 CADERNO DE DESENHO GRANDE
- 1 CADERNO PEQ. DE CAPA DURA PARA COMUNICADOS
- 1 CX DE GIZ DE CERA C/ 12 CORES CURTO
- 1 CX DE LÁPIS DE COR C/ 12 CORES
- 1 CONJUNTO DE CANETINHA HIDROCOR C/ 12 CORES
- 4 CX MASSA DE MODELAR ESTILO SOFT (MOLINHA)
- 2 TUBOS DE COLA BRANCA GRANDE
- 1 PASTA PRETA C/ PLÁSTICO (PARA PORTIFÓLIO)
- 1 PASTA COM ELÁSTICO (PARA ENVIAR ATIVIDADES P/ CASA)
- 1 JOGO PEDAGÓGICO (MATERIAL RESISTENTE) / PECINHAS
- 1 CX. DE TINTA GUACHE 12 CORES
- 1 PINCEL CHATO Nº 815 14
- 1 POTE DE PLÁSTICO (TAM. DE 1 CX. DE SAPATO)
- 1 POTE DE MARGARINA VAZIO
- 1 TAPETINHO
- 1 PANINHO OU JOGO AMERICANO PARA LANCHE (de tecido)
- 2 FITA CREPE
- 1 AVENTAL OU CAMISETA
- 1 PACOTE DE LENÇO UMEDECIDO
- 1 BOLSINHA PARA LÁPIS
- 1 GARRAFINHA DE ÁGUA PARA FICAR NA SALA
- 2 FOLHAS DE PAPEL KRAFT
- 3 ENVELOPES PARDOS A4
- 1 BAMBOLÊ
- 1 BOLA DE PLÁSTICO PEQUENA



Consumo consciente!

Reutilize os materiais que estão em bom estado, desta forma você colabora com o meio ambiente e com seu bolso.

